

Omadused



- Dekoratiivne silindrikujuline energiasäästev õhkkardin: Kulude ja CO2 heitkoguste vähendamine kuni 70% võrra (kütterežiim).
- Galvaniseeritud terasplaadist isekandev korpuse konstruktsioon, on kaetud struktuurse epoksü- polüestrilise valge RAL9016 või hõbehalli RAL9006 katega – standardne. Muu värvidega või roostevaba terasest katted on ka saadaval (soovi korral).
- Suur sisselaskevõre, ei nõua intensiivset hooldust.
- Anodeeritud alumiiniumist väljelaskeavad, aerodünaamilise vormiga, iga külg on reguleeritav (0 kuni 15°).
- Rootormootoriga juhitud, topeltsisselaskeavaga tsentrifugaalventilaatorid, madal müratase. 5-käiguline selektor. EC mudelid on varustatud väga ökonoomsete ja efektiivsete ventilaatoritega.
- Sees on ainult paigaldatud temperatuurianduritega soojusvaheti.
- Juhtpaneel CS-5DX-NE slave DX 5-kiiruselise selektoriga, 7m telefoniakaabel on ka sees.
- DX 1:1:
Paisumisklapiga LG Inverter soojuspumbaga välisplokiga (R410A) ühendamiseks valmis.
Vaja on: õhkkardinale ja programmeeritavale puldile sobivat LG DX Liidesadapterit.
- DX VRF:
LG VRF soojuspumbaga välisplokiga (R410A) ja paisumisklapiga ühendamiseks valmis. Ei ole lisatud, kliendil tuleb seda osta.
Vaja on: õhkkardinale ja programmeeritavale puldile sobivat LG VRF Liidesadapterit.

Spetsifikatsioonid

50Hz

| Mudel | Nominaalne Õhuvool (m³/h) | Soojuspump - DX 1:1 | | | |
|-----------------------|---------------------------|------------------------------|-------------------|-------------------|-------------|
| | | Soovitav Paigalduskõrgus (m) | Välisplokk 230Vx1 | Välisplokk 400Vx3 | |
| RUND ECG 1000 DX10-LG | 2190 | 3-4,2 | UUD1 U30 (36) | UUD3 U30 (36) | 5/8" - 3/8" |
| RUND ECG 1500 DX15-LG | 2920 | 3-4,2 | UUD1 U30 (48) | UUD3 U30 (48) | 5/8" - 3/8" |
| RUND ECG 2000 DX22-LG | 4380 | 3-4,2 | - | UU70W U34 | 1" - 3/8" |
| RUND ECG 2500 DX27-LG | 5110 | 3-4,2 | - | UU85W U74 | 7/8" - 1/2" |
| RUND ECG 2500 DX22-LG | 5110 | 3-4,2 | - | UU70W U34 | 1" - 3/8" |
| RUND ECG 3000 DX27-LG | 5840 | 3-4,2 | - | UU85W U74 | 7/8" - 1/2" |

| Mudel | Nominaalne Õhuvool (m³/h) | Soojuspump - VRV | |
|------------------------|---------------------------|------------------------------|-------------|
| | | Soovitav Paigalduskõrgus (m) | |
| RUND ECG 1000 VRF10-LG | 2190 | 3-4,2 | 5/8" - 3/8" |
| RUND ECG 1500 VRF15-LG | 2920 | 3-4,2 | 5/8" - 3/8" |
| RUND ECG 2000 VRF24-LG | 4380 | 3-4,2 | 1" - 3/8" |
| RUND ECG 2000 VRF20-LG | 4380 | 3-4,2 | 1 |
| RUND ECG 2500 VRF25-LG | 5110 | 3-4,2 | 7/8" - 1/2" |
| RUND ECG 2500 VRF29-LG | 5110 | 3-4,2 | 7/8" - 1/2" |
| RUND ECG 3000 VRF29-LG | 5840 | 3-4,2 | 7/8" - 1/2" |
| RUND ECG 3000 VRF34-LG | 5840 | 3-4,2 | 7/8" - 1/2" |

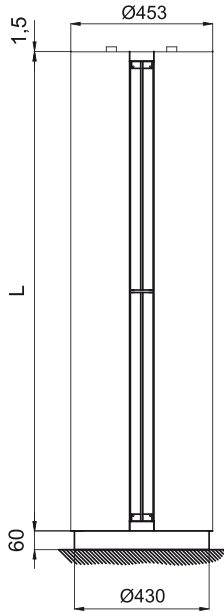


60Hz

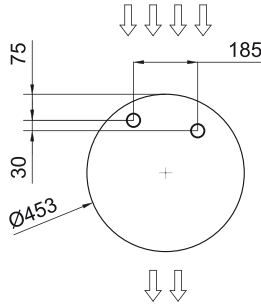
| Soojuspump - DX 1:1 | | | | | |
|-----------------------|---|--------------------------------------|-------------------|-------------------|-------------|
| Mudel | Nominaalne Õhuvool (m ³ /h) | Soovitatav Paigalduskõrgus (m) | Välisplokk 230Vx1 | Välisplokk 400Vx3 | |
| RUND ECG 1000 DX10-LG | 2190 | 3-4,2 | UUD1 U30 (36) | UUD3 U30 (36) | 5/8" - 3/8" |
| RUND ECG 1500 DX15-LG | 2920 | 3-4,2 | UUD1 U30 (48) | UUD3 U30 (48) | 5/8" - 3/8" |
| RUND ECG 2000 DX22-LG | 4380 | 3-4,2 | - | UU70W U34 | 1" - 3/8" |
| RUND ECG 2500 DX27-LG | 5110 | 3-4,2 | - | UU85W U74 | 7/8" - 1/2" |
| RUND ECG 2500 DX22-LG | 5110 | 3-4,2 | - | UU70W U34 | 1" - 3/8" |
| RUND ECG 3000 DX27-LG | 5840 | 3-4,2 | - | UU85W U74 | 7/8" - 1/2" |

| Soojuspump - VRV | | | |
|------------------------|---|-----------------------------------|-------------|
| Mudel | Nominaalne Õhuvool (m ³ /h) | Soovitatav Paigalduskõrgus (m) | |
| RUND ECG 1000 VRF10-LG | 2190 | 3-4,2 | 5/8" - 3/8" |
| RUND ECG 1500 VRF15-LG | 2920 | 3-4,2 | 5/8" - 3/8" |
| RUND ECG 2000 VRF24-LG | 4380 | 3-4,2 | 1" - 3/8" |
| RUND ECG 2000 VRF20-LG | 4380 | 3-4,2 | 1 |
| RUND ECG 2500 VRF25-LG | 5110 | 3-4,2 | 7/8" - 1/2" |
| RUND ECG 2500 VRF29-LG | 5110 | 3-4,2 | 7/8" - 1/2" |
| RUND ECG 3000 VRF29-LG | 5840 | 3-4,2 | 7/8" - 1/2" |
| RUND ECG 3000 VRF34-LG | 5840 | 3-4,2 | 7/8" - 1/2" |

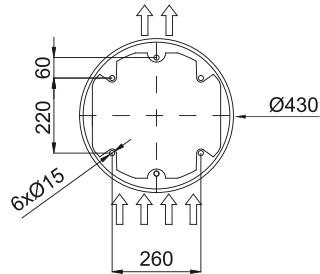
Mõõtmed



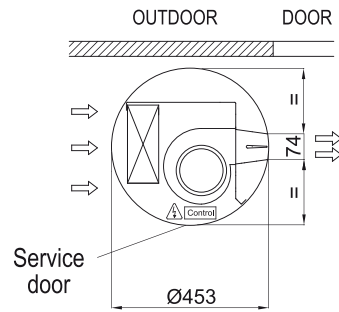
Water pipes top entrance



Floor fixing points with foot



Standard installation
(vertical left side)



| | L |
|-----------|------|
| RUND 1000 | 1025 |
| RUND 1500 | 1525 |
| RUND 2000 | 2030 |
| RUND 2500 | 2530 |
| RUND 3000 | 2980 |